

## QUIÉNES SOMOS

Un grupo de profesionales de la Arquitectura y la Ingeniería, con una amplia y diversa trayectoria en la dirección de proyectos en edificación, tanto en nueva construcción como en el mantenimiento y la mejora de activos.

## QUÉ HACEMOS

Agrupamos nuestra actividad en las siguientes áreas de trabajo

## GESTIÓN DE MANTENIMIENTO

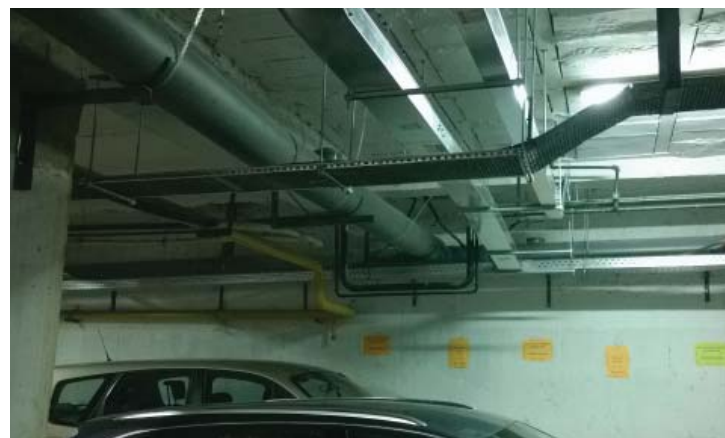
Trabajamos de forma coordinada con los ingenieros, profesionales y responsables de las áreas de mantenimiento y gestión de activos de las empresas.

Aplicamos las técnicas y los conocimientos de la ingeniería del mantenimiento para la resolución de los problemas de la función mantenimiento, apostando por la cultura de mantenimiento empresarial como medio para conseguir la calidad y la competitividad.

## MANTENIMIENTO PREVENTIVO Y CORRECTIVO

Realizamos el diagnóstico y el diseño de planes de mantenimiento preventivo de instalaciones y equipos, en función de la utilización de los mismos y de los riesgos asumibles por la Organización.

Ejecutamos el mantenimiento correctivo planificado, gestionando y coordinando la intervención de los diferentes oficios.

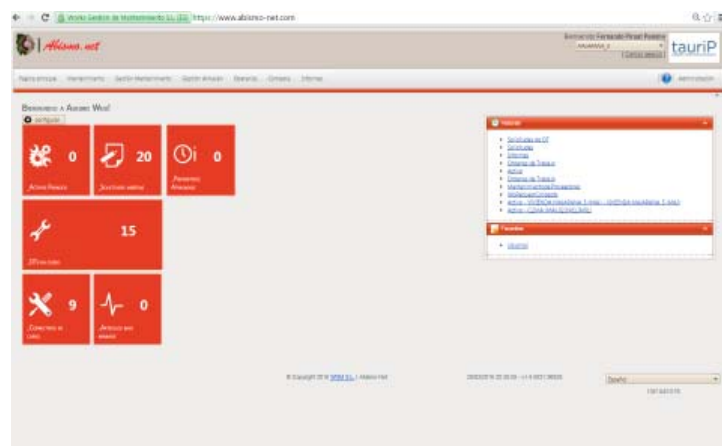


## ADECUACIÓN Y MEJORA DE INSTALACIONES

Estudiamos proyectos de inversión para la renovación de instalaciones y equipos, que redunden en la mejora de las condiciones de funcionamiento y en la mayor eficiencia técnica y económica de los mismos.

## SOFTWARE GMAO

Implantamos software para la Gestión de Activos y la Gestión del Mantenimiento Asistido por Ordenador (GMAO), realizando la consultoría necesaria que asegure las prestaciones requeridas al nuevo sistema.

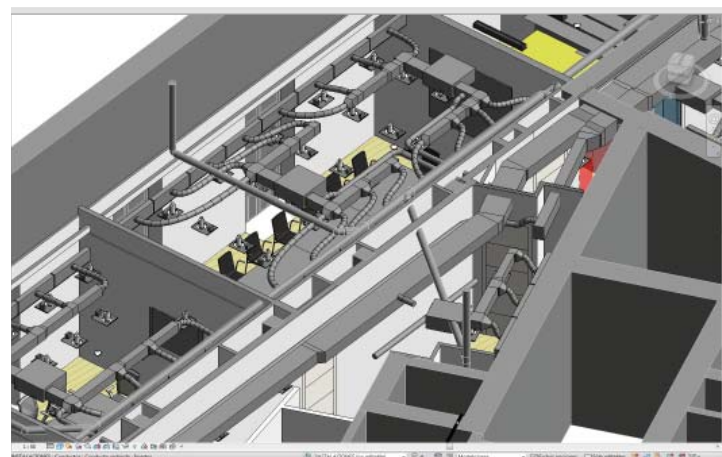


## BIM (BUILDING INFORMATION MODELING)

Es un software que va más allá del modelo virtual en tres dimensiones al contener, además, la colección de datos de un edificio organizados en una base de datos estructural que se puede consultar de forma visual o numérica.

Un modelo BIM contiene los equivalentes virtuales de los elementos constructivos que se utilizarán para la construcción del mismo. Estos elementos cuentan con todas las características, físicas y lógicas, de sus componentes y son el prototipo digital de los elementos reales del edificio (muros, pilares, ventanas, puertas, escaleras, elevadores, etc...).

BIM es una herramienta de gran valor para mantenimiento a lo largo de la vida útil del edificio y permita incorporar las modificaciones producidas por las reparaciones y reformas.



## GESTION INTEGRAL DE PROYECTOS

La Dirección Integral de Proyectos se aplica en las organizaciones como una forma sistemática y estructurada de gestionar aquellas actividades que no son recurrentes.

Es una disciplina de gestión que se está implantando de forma generalizada en el entorno empresarial con el objetivo de garantizar el éxito del Proyecto.

Contamos con un grupo de profesionales con experiencia en gestión de proyectos complejos, en distintos sectores.

Asumimos el código de ética que marca el Project Management Institute (PMI) para la profesión de Gestión de Proyectos y contamos con profesionales que disponen de dicha certificación.



## COMMISSIONING

Se trata del "proceso planificado que tiene como objetivo verificar y documentar que las instalaciones de un edificio o complejo industrial están proyectadas, montadas, probadas, operadas y mantenidas satisfaciendo los requerimientos de la Propiedad y cumpliendo los criterios de diseño".

Entre el diseño y construcción, y la plena operación, la puesta en marcha inicial, marcará la vida de la instalación.

Ofrecemos la Gestión Integral de las Operaciones de Puesta en Marcha. De esta fase dependen, en buena medida, las prestaciones, su disponibilidad y su rendimiento.

En los edificios, los criterios de fiabilidad y confort de sus instalaciones son cada vez más exigentes. Proyectos bien calculados y definidos e instalaciones bien ejecutadas no proporcionan los resultados esperados debido a no otorgar a las pruebas de funcionamiento la importancia que merecen.

## DIVERSIFICACIÓN Y AHORRO ENERGÉTICO

Ayudamos a las empresas a ser más eficientes y reducir sus costes mediante la reducción de los requerimientos de energía y su diversificación.

Realizamos los estudios necesarios para la disminución de los costes energéticos buscando la eficiencia en el consumo y la utilización de energías alternativas.

Gestionamos la contratación de suministros energéticos.



## Referencias

**Gestión integral del mantenimiento en vivienda unifamiliar en urbanización Simón Verde.**

**Gestión del mantenimiento de instalaciones comunitarias en complejo emblemático de siete edificios en el centro histórico de Sevilla".**

**Gestión del mantenimiento de las líneas de media y baja tensión en finca "El Tinajar", 5.000Ha, en Castilblanco de Los Arroyos (Sevilla).**

**Dirección Integral de Proyecto para la reforma de casa unifamiliar de 600m2 en el centro histórico de Sevilla.**

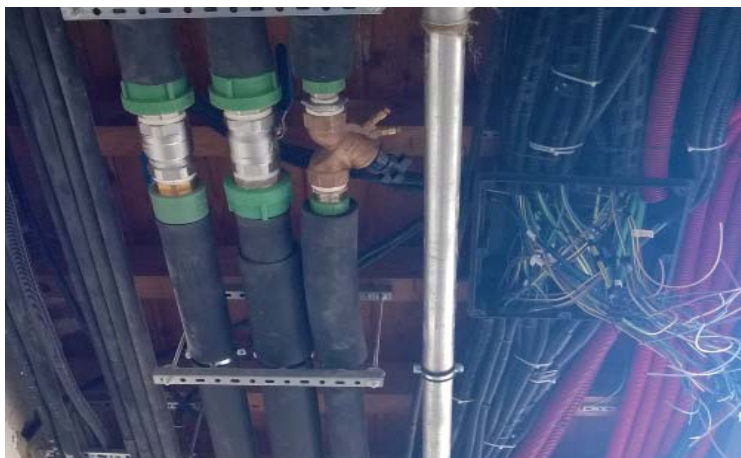
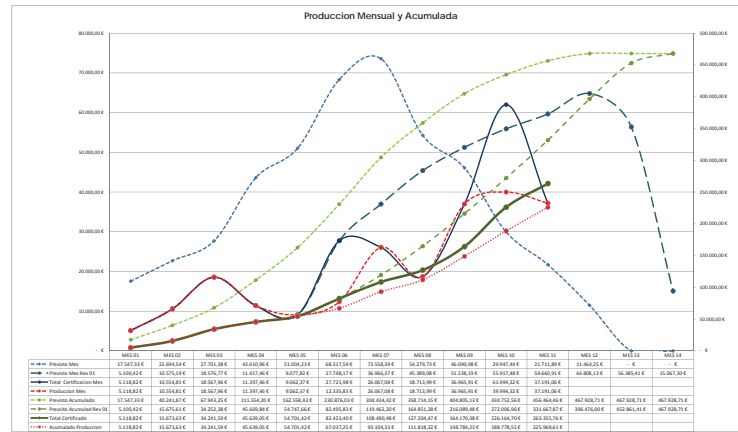
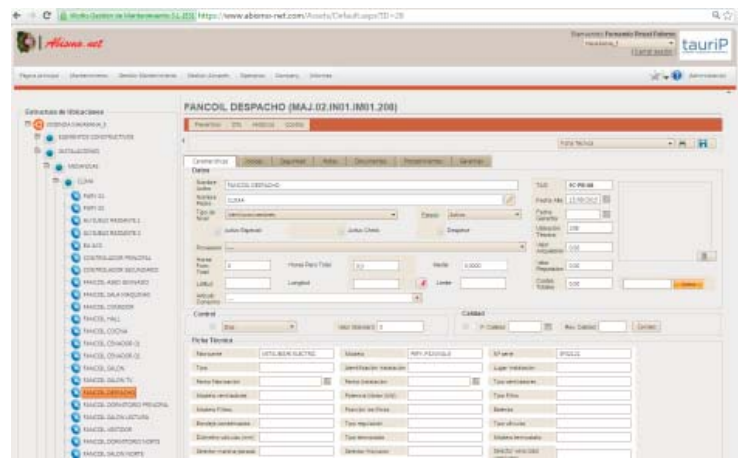
**Dirección Integral de las Obras de reforma de Vivienda Unifamiliar en centro histórico de Sevilla.**

**Proyecto dirección técnica de instalación eléctrica en Hotel de cuatro estrellas y veintinueve habitaciones en el centro de Sevilla.**

Gestionamos la externalización de las actividades y las funciones técnicas no propias del negocio de nuestros clientes, optimizando los recursos de la organización.

Nos adaptamos a sus necesidades, prestando un servicio de alta calidad y confianza, con el personal más adecuado para cada servicio.

Nos comprometemos con la mejora continua en la prestación de nuestros servicios.



**Abismo.net**  
Maintenance Management



**tauriP**  
INGENIERIA Y GESTION DE MANTENIMIENTO



JUAN SEBASTIAN ELCANO 6B  
PLANTA PRIMERA  
MODULO 6  
41011 SEVILLA

[www.taurip.es](http://www.taurip.es)

**tauriP**  
INGENIERIA Y GESTION DE MANTENIMIENTO